

生きがいに 仲間づくりに 健康づくりに

生涯
現役

あなたも一緒に働きませんか 「会員」を大募集中!!

「ご夫婦で」 「お友達と一緒に」 入会を。

シルバー人材センターで、元気な毎日を過ごしましょう!

まずは お電話ください!



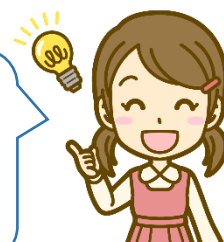
入会資格は、この2つだけ
① 川西市に住んでいること
② 60歳以上

- シルバー人材センターって
どんなところ?
- どんな仕事があるの?
- もっと詳しいことが知りたい
のだけど?

入会説明会にご参加ください
原則、毎週火曜・木曜の午後2時
から開催しています。
電話で予約してください



会費は年間 1,200 円
年度途中の入会は、入会翌月分
からです



入会に必要な書類はこの3つ

- 身分証明書
- 顔写真 (タテ 3cm、
ヨコ 2.5cm)
- 緊急時の連絡先

入会説明会で話を聞くだけなら、
何も持って来なくても大丈夫!



シルバー人材センター



お問い合わせ
入会申し込み

(公社) 川西市シルバー人材センター

☎ 072-758-6234 川西市火打1丁目10-9
※ 詳しくは、ホームページもご覧ください